

ЮИД



# ДОРОЖНЫЕ ЛОВУШКИ



# ДОРОЖНЫЕ ЛОВУШКИ



**Ловушка № 1.** Нельзя обходить стоящий автобус ни спереди, ни сзади! Стоящий автобус закрывает собою участок дороги, по которому в тот момент, когда вы решили перейти проезжую часть, может проезжать автомобиль. Кроме того, люди около остановки обычно спешат и забывают о безопасности. От остановки надо двигаться в сторону ближайшего пешеходного перехода.



# ДОРОЖНЫЕ ЛОВУШКИ

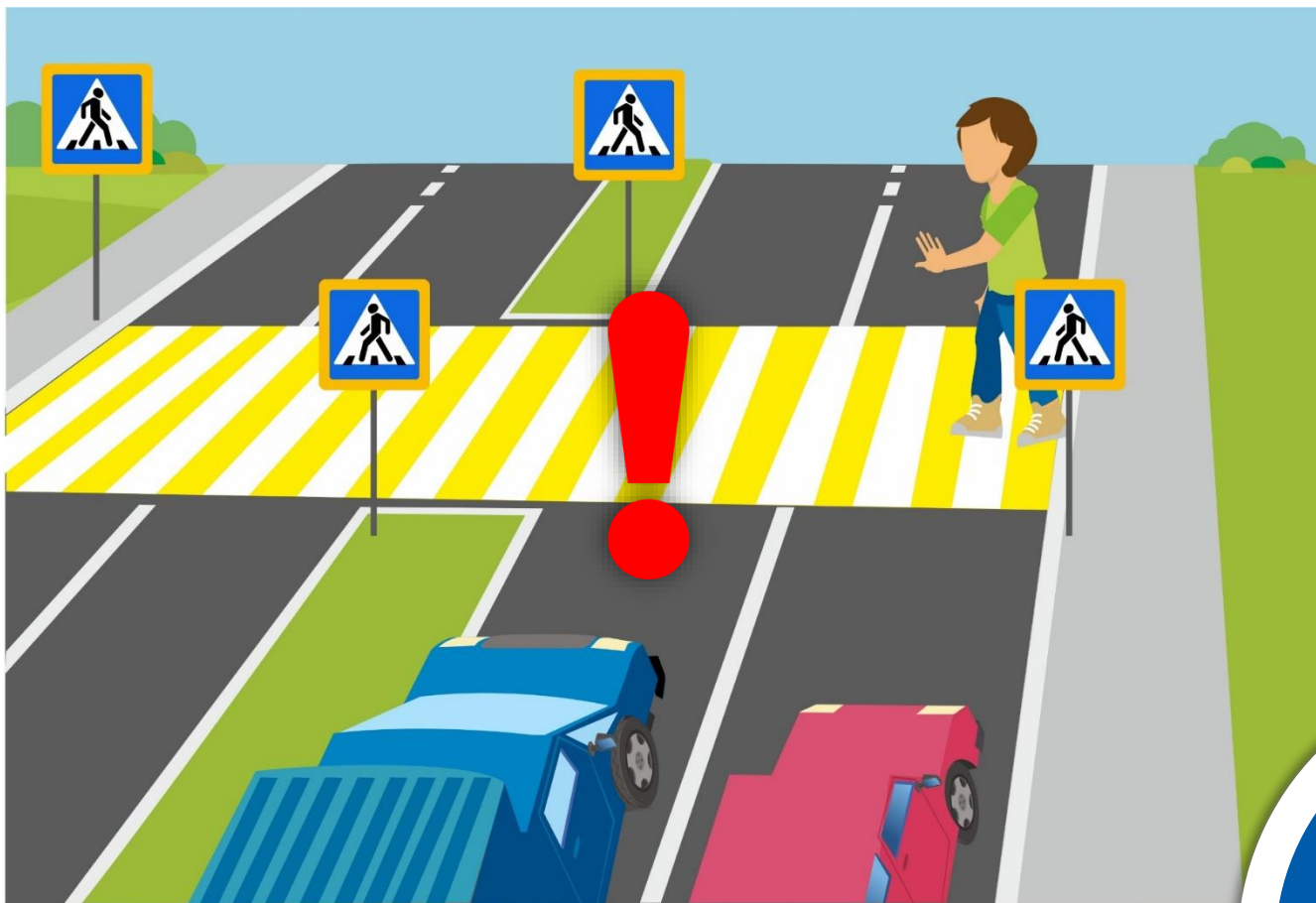


**Ловушка № 2.** Умейте предвидеть скрытую опасность! Из-за стоящего транспорта, дома, забора, кустов и др. может неожиданно выехать автомобиль. Для перехода проезжей части дороги нужно выбрать такое место, где дорога просматривается в обе стороны.

ЮИД



# ДОРОЖНЫЕ ЛОВУШКИ



**Ловушка № 3.** Где имеются 2 полосы движения в одну сторону автомобиль приближающийся со стороны края проезжей части может скрывать за собой другой автомобиль.

ЮИД



# ДОРОЖНЫЕ ЛОВУШКИ



**Ловушка № 4.** И у светофора можно встретить опасность. Водители автомобилей иногда нарушают правила дорожного движения: мчатся на высокой скорости, игнорируя сигналы светофора. Недостаточно просто ориентироваться на зеленый сигнал пешеходного светофора, а убедиться в своей безопасности перед началом движения.



# ДОРОЖНЫЕ ЛОВУШКИ

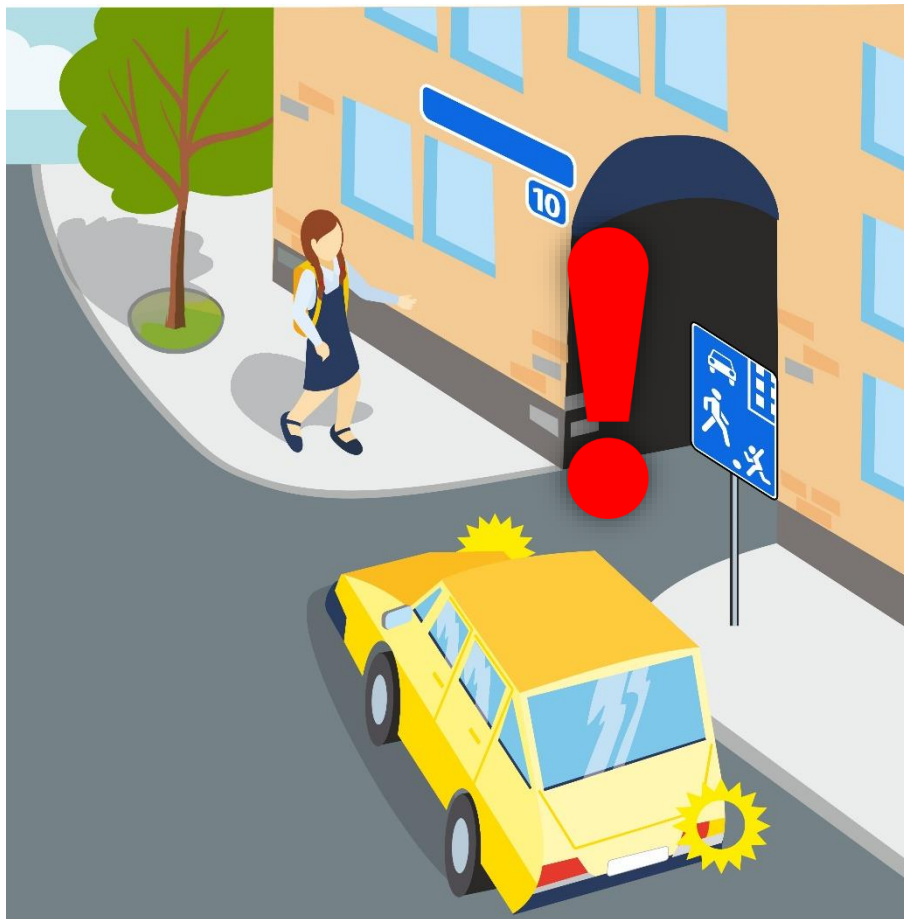


**Ловушка № 5.** Перед переходом проезжей части надо оценить свои возможности и попытаться совершить переход за один прием. Если вам пришлось все-таки остановиться на **сплошной линии разметки**, то необходимо стоять, помня об автомобилях двигающихся у вас за спиной.

ЮИД



# ДОРОЖНЫЕ ЛОВУШКИ



**Ловушка № 6.** Арки и выезды из дворов – **места скрытой опасности**. Во дворе необходимо быть бдительным, всегда смотреть во все стороны и прислушиваться к звукам приближающихся автомобилей.

ЮИД

